

Çocuğumda kardeş kıskançlığı var. Ne yapabilirim?

Liselere giriş sürecinde nelere dikkat etmeliyim?

Yetenek ve ilgilerime en uygun bölümler/meslekler nelerdir?

Çevremdekilerle sağlıklı iletişim kurmak için ne yapmalıyım?

Sınavlarda heyecanımı kontrol etmek istiyorum. Neler yapmalıyım?

Mesleklerin gerektirdiği nitelikler nelerdir?

Huzurlu bir aile ortamı için anne baba olarak ne yapmalıyız?

Eşler arası sağlıklı iletişim nasıl sağlanır?

Üniversite yerleştirme puanımla hangi bölümlere yerleşebilirim?

Duygularımı kontrol edebilmek için ne yapmalıyım?



Bu ve benzeri sorular için rehberlik hizmetlerinden yararlanılmaktadır.



## Rehberlik ve Psikolojik Danışma

### Hizmetleriyle İlgili

#### Bazı Yanlış Anlayışlar

- Rehberlik hizmetlerinde yardım eden kişi, kişinin yerine problemlerini çözer. (Yanlış)
  - Rehberlik hizmetlerinde kişinin yerine problem çözülmez, kişinin problemi çözme yeterliliği artırılması için yardım sağlanır.
- Rehberlik hizmetlerinden sadece problemi olanlar yararlanır. (Yanlış)
  - Rehberlik hizmetleri herkesin çeşitli konularda yardım alabileceği bir hizmettir.
- Rehberlik hizmetlerinden bir kez yararlanmamız yeterlidir. Tüm problemlerimizi çözebilir. (Yanlış)
  - Rehberlik hizmetleri her türlü problemi çözebilecek sihirli bir değneğe sahip değildir. Yardım alan bireyin yardım almaya istekli ve hazır olması, rehberlik çalışmasına katılımını aksatmaması önemlidir.
- Rehberlik hizmetlerinde bireye acıma, onu kayırma, birey sıkıntıya düştüğünde ona kol kanat germe anlayışı vardır. (Yanlış)
  - Rehberlik hizmetlerinde birey güçlü ve değerli bir varlıktır. Rehberlik hizmetlerinden yararlanan birey sahip olduğu gücü daha da kullanma/geliştirme imkânına sahip olur.

Adres: Sümer Mahallesi, Kurtuluş Caddesi, Blok No: 48/2

Merkez / Afyonkarahisar

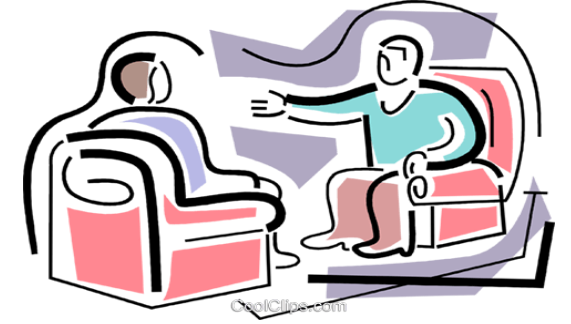
Telefon: 0272 214 45 56

Hazırlayan: Damla SERT

T.C.

AFYONKARAHİSAR VALİLİĞİ  
AFYONKARAHİSAR REHBERLİK VE ARAŞTIRMA  
MERKEZİ

*Eğitimin Ayırtmaz Parçası*

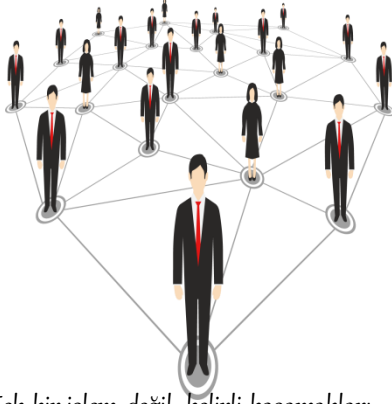


*Rehberlik Hizmetleri*

2019-2020

# Nedir Rehberlik?

- Rehberlik ve psikolojik danışma, öğrenciye/bireye eğitsel, mesleki, kişisel alanlarda bireysel veya grup olarak profesyonel ve sistemli yardım ve hizmetleri içermektedir.
- Rehberlik egitimin ayrılmaz ve tamamlayıcı bir parçasıdır.
- Rehberlikte;
  - Öğrencilere,
  - Velilere,
  - Öğretmenlerehizmet verilmektedir.
- Rehberlik bir süreçtir. Tek bir işlem değil, belirli basamakları bulunan etkinlikleri kapsar.
- Rehberlik psikolojik yardım işidir. Öğüt verme, yol gösterme değil, yolları aydınlatmadır. Amaçlı bir yardımdır. Yardım eden ve yardım alanın istekliliği ve gönüllülüğü esasına dayanır.
- Rehberlik yardımı bireye dönüktür. Bilimsel ilke ve yöntemlere dayanır.
- Bireyin kendini gerçekleştirme yönüne yönelik hizmetleri kapsar.



Rehberliğin amacı *"Kendini Gerçekleştirme"* dir.

Bireylerin kendine saygılı, kendini kabul eden, insan değerlerine saygılı, duygularını açıklayabilen ve yeni yaşantılara açık, verimli ve gerçekçi bir ben kavramına sahip bireyler kendilerini gerçekleştiren bireylerdir.



## Problem Alanına Göre Rehberlik

### 1. Eğitsel Rehberlik



Okul seçme, okula ve okulun bulunduğu çevreye uyum sağlama, alan ve ders seçimlerinde, verimli ders çalışma alışkanlığı kandırma, okulda başarılı olma, yeteneklerini geliştirme ve zamanı iyi kullanma gibi konularda ki rehberlik çalışmalarını içermektedir.

### 3. Mesleki Rehberlik



Meslekleri tanıma, özelliklerine uygun meslek seçme, mesleğe hazırlanma ve mesleki yönden gelişme konusundaki rehberlik çalışmalarını içermektedir.

### 2. Kişisel-Sosyal Rehberlik



Bireyin kendini ve başkalarını anlaması, kabul etmesi, günlük yaşam becerilerini kazanması, aile ve toplum olgusunu kavrayarak bu ortamlarda sağlıklı ilişkiler yürütebilmesi konusundaki rehberlik çalışmalarını içermektedir. Kısaca her türlü kişisel problemlerin çözümlenmesini veya çözümüne yönelik yardım hizmetlerini kapsar.